

PREFECTURE DE LA MEUSE

Direction départementale des territoires et de la mer
Service Environnement
Unité prévision des risques naturels et
14 rue Antoine Durieux
CS70071 - 55012 BAILLIEU D'ECHEUX

MINISTRE DES ARMÉES

Comité central des Armées
Général de brigade Laurent Cassala
Parc des Vercors - allée n°14
CS 21023 - 75509 PARIS CEDEX 15

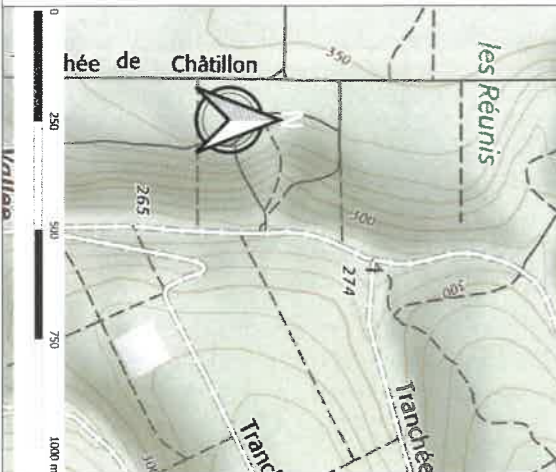
**RÈGLEMENT - ANNEXE 3
SYNTHESE DES ENJEUX**

Vu pour être annexé à l'arrêté municipal d'approbation de :

**Le schéma municipal de planification immobilière,
et de l'environnement et du développement durable**

Philippe DRESS
Xavier Dejean

révisé par arrêté municipal n° 2017-12 du 26 novembre 2017
révisé par arrêté municipal n° 2019-10 du 26 novembre 2019
révisé par arrêté municipal n° 2020-10 du 26 novembre 2020
révisé par arrêté municipal n° 2021-10 du 26 novembre 2021



LEGENDE

▭	limites communales	▭	Non défini ou hors zone d'étude
▭	polygone d'habitat	▭	Habitat préfabriqué
▭	emprise de la servitude d'égouttage	▭	Bâtiment de stockage
▭	emprise de l'établissement militaire	▭	Avance - construction en du
▭	emprise de l'établissement militaire	▭	Avance - construction légère
▭	emprise de l'établissement militaire	▭	ERP
▭	emprise de l'établissement militaire	▭	Habitat secondaire
▭	emprise de l'établissement militaire	▭	Bâtiment dédié à la collectivité
▭	emprise de l'établissement militaire	▭	Bâtiment agricole
▭	emprise de l'établissement militaire	▭	Poste réseau
▭	emprise de l'établissement militaire	▭	Emprise artisanale ou industrielle
▭	emprise de l'établissement militaire	▭	ICERAM

Typologie des enjeux bâtis

▭	Non défini ou hors zone d'étude	▭	Forêt domaniale de Somme Médieu
▭	Habitat préfabriqué	▭	Forêt domaniale de Bièvre
▭	Bâtiment de stockage	▭	Forêt domaniale de Bièvre et Vieux
▭	Avance - construction en du	▭	Forêt domaniale de Chamacois Est-Proche
▭	Avance - construction légère	▭	Forêt domaniale de Chamacois Est-Loi
▭	ERP	▭	Forêt domaniale de Chamacois Est-Loi
▭	Habitat secondaire	▭	Forêt domaniale de Chamacois Est-Loi
▭	Bâtiment dédié à la collectivité	▭	Forêt domaniale de Chamacois Est-Loi
▭	Bâtiment agricole	▭	Forêt domaniale de Chamacois Est-Loi
▭	Poste réseau	▭	Forêt domaniale de Chamacois Est-Loi
▭	Emprise artisanale ou industrielle	▭	Forêt domaniale de Chamacois Est-Loi
▭	ICERAM	▭	Forêt domaniale de Chamacois Est-Loi

Enjeux de grande surface

▭	Aire d'accueil extérieure ouverte au public	▭	eau potable
▭	Aire d'accueil extérieure ouverte au public	▭	capot
▭	Aire d'accueil extérieure ouverte au public	▭	VILLEROUQUE
▭	Aire d'accueil extérieure ouverte au public	▭	permise de catage
▭	Aire d'accueil extérieure ouverte au public	▭	immixtion
▭	Aire d'accueil extérieure ouverte au public	▭	aprospect
▭	Aire d'accueil extérieure ouverte au public	▭	abéje

niveau électrisés

--- ligne 20kV